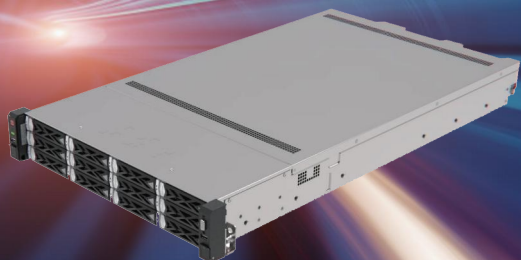


安擎通用服务器 EG630-G30

2U 机架式高性能服务器,提供先进的计算加速技术



安擎 EG630-G30 是一款 2U 机架式高性能服务器,基于英特尔®至强®可扩展处理器平台,可提供先进的计算加速技术,在 2U 高度空间中支持 2 片全高双宽计算加速卡,适用于核心业务,云计算,高性能计算,分布式存储等领域,具有扩展性强、易管理等优点。



高性能

- 基于 Intel Whitley 平台,支持 2 颗 Icelake 处理器。CPU 间 3 条 UPI 总线互联,为用户的各项应用提供更高的性能;
- 支持最大 32 条 3200MT/s DDR4 ECC 内存,内存支持 RDIMM (Registered DualIn-line Memory Module) 和 LRDIMM (Load-Reduced DIMM) 类型,可提供优异的速度、高可用性及最多 8TB 的内存容量。



多样性

- 支持多种灵活的硬盘配置方案,提供了弹性的、可扩展的存储容量空间,满足不同存储容量的需求和升级要求;
- 支持板载网卡和灵活 IO 卡,提供丰富多样的网络接口;
- 支持最大 8 个 PCIe 4.0 标准扩展插槽。



高管理性

- 通过 BMC (BMC 集成管理模块) Web 管理界面和面板上的 UID/HLY LED 指示灯指引技术人员快速找到已经发生故障(或者正在发生故障)的组件,从而简化维护工作、加快解决问题的速度,并且提高系统可用性;
- 板载 BMC 集成管理模块 (BMC) 能够持续监控系统参数、触发告警;
- 支持边带管理 (NC-SI) 特性,支持管理网口和业务网口复用,保护客户投资。NC-SI 特性默认为开启。



低功耗

- 高效率的单板VRD电源,降低主板DC电源转换的损耗;
- 全方位优化的系统散热设计,高效节能的系统散热风扇,降低系统散热能耗。

应用场景:

适用于核心业务,云计算,高性能计算,分布式存储等领域。

产品型号	EG630-G30
处理器	最大支持 2 颗第三代英特尔®至强®可扩展处理器 TDP 最高支持 270W, 最高 3UPI 链接数, 最大支持 11.2GT/s
芯片组	Intel® C62X 系列芯片组
内存	32 根内存插槽 最大内存传输速率为 3200MT/s 最大可扩展至 8TB ECC LRDIMM/RDIMM
网络控制器	板载双千兆 RJ45 网络接口 支持选配 1 张 OCP 3.0 灵活 IO 卡
存储方案	前置支持 12 块 2.5/3.5 寸 SAS/SATA 热插拔硬盘位 (其中 4 块支持 NVMe) 后置支持 4 块 2.5 寸 SAS/SATA/NVMe 热插拔硬盘位
背板	12G SAS/SATA/NVMe 直通背板
RAID 扩展	可灵活配置 SAS 卡, 支持 RAID 0/1/10 可灵活配置 SAS RAID 卡, 支持 RAID 0/1/5/6/50/60, 支持 Cache 超级电容保护, 提供 RAID 状态迁移、RAID 配置记忆等功能
扩展	最高支持 8 个 PCIe 4.0 扩展槽位
IPMI	集成 BMC 芯片, 支持 IPMI 2.0 和 KVM Over IP 高级管理功能
外设接口	前置: 2 x USB 3.0 1 x VGA 后置: 2 x USB 3.0 1 x VGA 1 x RJ45 系统管理接口 1 x RJ45 串口 2 x RJ45 千兆网口 内置: 1 x USB 2.0
散热	配置 4 个高速系统风扇
OS	Windows Server、Centos、Ubuntu 等主流操作系统
电源	可选 550W、800W、1300W、1600W 铂金 1+1 冗余电源
机箱外形	2U 机架式, 812×447×87(mm)

如需了解更多信息, 请浏览 www.enginetech.cn

免责声明

版权所有©安擎计算机信息股份有限公司保留一切权力。
本资料中有关产品、技术规格等内容, 最终解释权归安擎计算机信息股份有限公司所有。

售前热线: 400-779-6858 售后热线: 400-700-6909



安擎官网



抖音



安擎官微